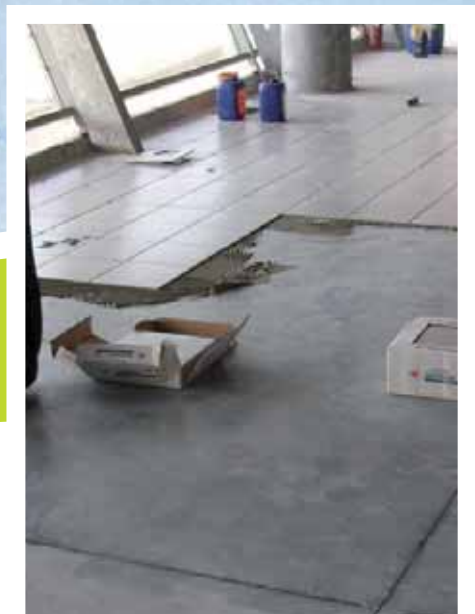


primer-101

04/06 187



PRIMER-101

Appretto epossidico monocomponente
in dispersione acquosa.

preparatori fondi di posa

TECHNOKOLLA





5-35°C

Pennello/
Rullo

1 mm

primer-101



CARATTERISTICHE PRINCIPALI

ASPETTO

Liquido azzurro

CONSERVAZIONE

6 mesi in luogo asciutto al riparo dal gelo e dalle alte temperature

CAMPI D'IMPIEGO

- Ponte di adesione per rasature e adesivi cementizi di classe C2 (EN 12004) su supporti non assorbenti quali: piastrelle di ceramica (mattonelle smaltate, grès levigato, ecc.), pitture epossidiche ben sgrassate o pallinate, materiale lapideo, PVC, linoleum
- Trattamento di superfici assorbenti* o mediamente assorbenti quali: calcestruzzo, massetti cementizi, gesso, cartongesso, anidrite, legno e truciolare prima della posa di collanti, rasanti o autolivellanti cementizi

SUPPORTI

Rasature e intonaci a base cemento o gesso, pannelli di gesso o cartongesso, massetti in anidrite o in cemento.

* N.B. : Su supporti assorbenti il prodotto dovrà essere diluito in rapporto 1:1 con acqua.

NATURA DEL PRODOTTO

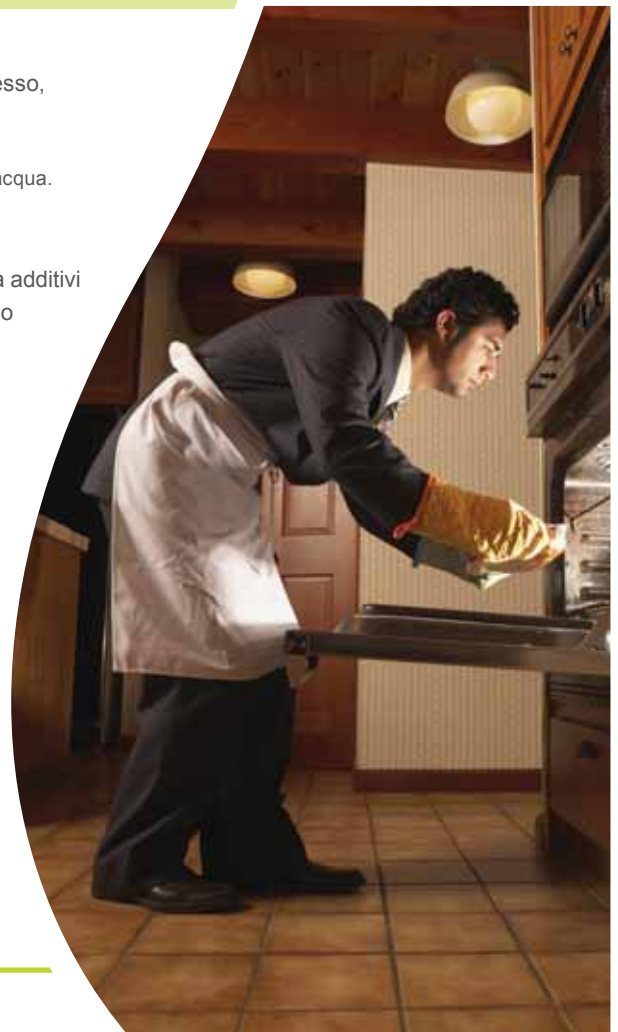
PRIMER-101 è costituito da resine epossidiche in dispersione acquosa e da additivi specifici. Per ulteriori informazioni richiedere la scheda di sicurezza all'ufficio tecnico.

APPLICAZIONE

Applicare PRIMER-101 in una sola mano, con pennello, pennellessa o rullo sulla superficie da trattare sino ad una copertura totale, la colorazione azzurra del prodotto faciliterà l'individuazione di zone non trattate. Al fine di favorire la penetrazione, su sottofondi assorbenti è consigliata la diluizione del PRIMER-101 con acqua in rapporto 1:1.

Gli attrezzi usati con PRIMER-101 si possono pulire facilmente con acqua finché il prodotto è fresco, ma la pulizia sarà difficoltosa una volta indurito, effettuata meccanicamente o mediante solventi (Alcol etilico, toluolo, solvente nitro, ecc.).

* N.B. : I supporti a base di gesso sopra elencati devono avere una umidità residua, al momento dell'applicazione del PRIMER-101, inferiore allo 0,5%.



CONSUMO

100-150 gr/m² in funzione della porosità del sottofondo

AVVERTENZE E RACCOMANDAZIONI

- non usare all'esterno
- non applicare su superfici che saranno messe a contatto con acqua o in immersione
- applicare solo su sottofondi perfettamente asciutti
- non usare come impermeabilizzante per docce, vasche, ecc., utilizzare PRIMER-BV o RASOGUM o RASOLASTIK
- non usare per consolidare sottofondi cementizi, utilizzare TC-MAS
- non applicare a temperature inferiori a 5°C o superiori a 35°C
- per posa di parquet usare collanti poliuretanicici bicomponenti

DATI TECNICI	VALORE
Aspetto	Fluido
Colore	Azzurro
Peso specifico (gr/cm ³)	1,1
pH	7,5-8,0
Tempo attesa ricopribilità	*1-3 h
Tempo massimo ricopribilità	24 h
Consumo (secondo l'assorbimento del supporto)	100-150 gr/m ²
Classificazione di pericolo (D. Lgs. 285 16/07/98)	Irritante
Voce doganale	32099000

* questi tempi sono riferiti ad una temperatura di 23°C-50% U.R. Sono più corti a temperature più elevate e più lunghi a temperature più basse

Technokolla raccomanda di prendere visione del documento **"note informative"** che integra e completa i contenuti di questa scheda. Il documento è scaricabile in formato pdf.

I consigli tecnico-applicativi presenti nelle schede tecniche o riportati verbalmente o per scritto dal nostro personale come assistenza al cliente sono frutto delle nostre attuali e migliori esperienze. Non potendo però intervenire direttamente sulle condizioni di cantiere e sull'esecuzione dei lavori, queste informazioni sono da ritenersi non impegnative e, pertanto, non vincolanti né legalmente né in altro modo nei confronti di terzi. Queste informazioni non dispensano l'utilizzatore finale dalla propria responsabilità di provare i nostri prodotti al fine di accertare la loro idoneità per l'uso previsto. Consigliamo, quindi, vivamente il cliente/applicatore ad effettuare le opportune prove preventive dei prodotti Technokolla affinché possa essere accertata la loro idoneità. L'utilizzatore finale è inoltre tenuto a verificare che la presente scheda tecnica non sia superata in quanto sostituita da edizioni successive. Per tanto, prima dell'impiego dei nostri prodotti, consigliamo di scaricare dal nostro sito www.technokolla.com la versione più aggiornata della scheda tecnica.



Technokolla S.p.A.

Via Radici in Piano, 558
41049 Sassuolo (MO) • Italy

Tel. +39 0536 862269
Fax +39 0536 862660

www.technokolla.com
info@technokolla.com